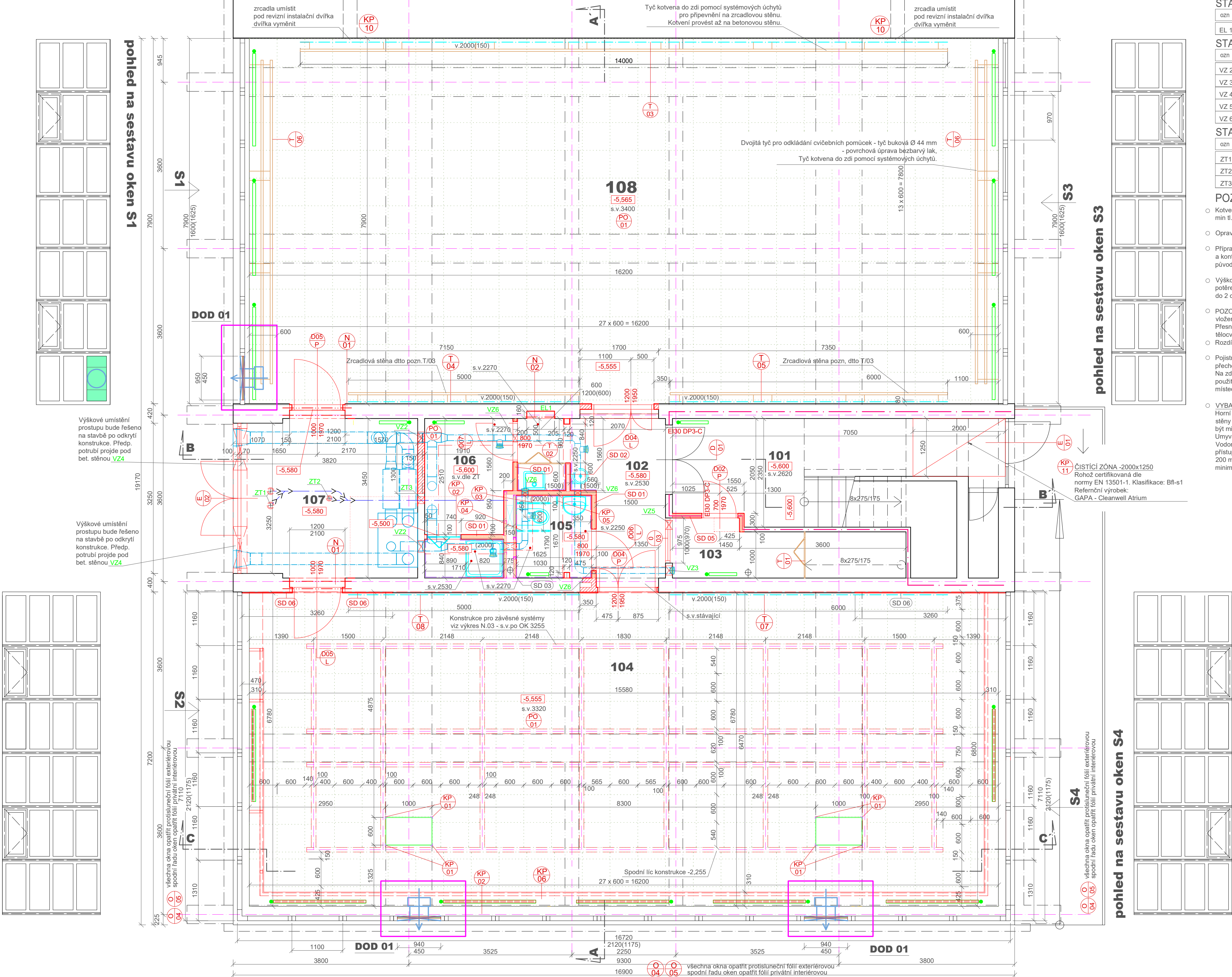


2.pp - suterén -5,600 - nové konstrukce



STAVEBNÍ ÚPRAVY PRO EL			
ozn	popis	rozměr	počet
EL 1	Začištění niky ve zdivu po osazení rozvaděče	600/1200/160	1

STAVEBNÍ ÚPRAVY PRO VZT			
ozn	popis	rozměr	počet
VZ 2	Začištění prostupu stěnou - ŽB panel plný tl.150 mm	Ø250	2
VZ 3	Začištění prostupu stěnou - ŽB panel plný tl.150 mm	Ø200	1
VZ 4	Prostup stěnou lehkou obvodovou	630/200	2
VZ 5	Začištění prostupu stěnou - ŽB panel plný tl.150 mm	200/200	1
VZ 6	Prostup stěnou ssk	Ø165	3

STAVEBNÍ ÚPRAVY PRO ZT			
ozn	popis	rozměr	počet
ZT1	Začištění prostupu stropem u kanalizace - celk tl. kce 180 mm	Ø150	2
ZT2	Začištění prostupu stropem u kanalizace - celk tl. kce 180 mm	Ø120	2
ZT3	Začištění prostupu stěnou - ŽB panel plný tl.150 mm	Ø150	1

- POZNÁMKA**
- Kotvení ocelové konstrukce pro závěsný systém bude provedeno přes pryžové antivibrační podložky min tl. 5 mm.
 - Oprava omítek po bourání - omítka vápenocement. jádrová + štuk.
 - Příprava podkladu pod samonivelační stěrku - mechanické odstranění volných a nesoudržných částic a kontaminací povrchu, vyspravení výtluků, defektů a povrchových spár (aktivní dilatační spáry původního podkladu musí být respektovány).
 - Výškový rozdíl (předp. 25 mm) podlah mezi tělocvičnami a nářadovnou (107) vyrovnat spádovým potěrem v sílce niky ve zdivu. Práhy osadit zároveň s úrovní podlahy v tělocvičnách. Rozdíly podlah do 2 cm budou řešeny v rámci prahů.
 - POZOR - dveře do tělocvičen z chodby (102) jsou předpokládány snížené tak, aby zárubeň byla vložena pod stávající překlad. Přesné rozměry je nutné doměřit na stavbě v návaznosti na konkrétní dodanou sportovní podlahu v tělocvičnách.
 - Rozdíly podlah do 2 cm budou řešeny v rámci prahů.
 - Pojistné hydroizolační stěrky ve sprše, na WC a v úklidu budou ukončeny vybandážováním na přechodu podlažia - stěna. Na zdivu ve sprše bude stěrka provedena na výšku obkladu. Na sádkartonových příčkách bude použit hydroizolační náter, ve sprše a u úklidové skříni pod obkladu, na WC do v.1500. Kouty v místech se stěrkou resp.hydroizolačním náterem budou vybandážovány.
 - VYBAVENÍ WC PRO IMOBILY**
Horní hrana sedátka záchodové misy musí být osazena 460 mm nad podlahou, osa misy od boční stěny ve vzdálenosti minimálně 450 mm. Mezi čelem záchodové misy a zadní stěnou kabiny musí být minimálně 700 mm. Spíchalování musí být umístěno v dosahu dlověka sedícího na mise. Umyvadlo musí umožnit podjezd osoby na vozíku. Vodorovná madla vedle misy musí nově být ve výši 800 mm nad podlahou. U záchodové misy s přístupem z jedné strany musí být z této strany madlo sklopné. Pevné madlo musí přesahovat misu o 200 mm, sklopné minimálně o 100 mm. Svislé madlo musí být instalováno vedle umyvadla v minimální délce 500 mm

DODATEK 01 - ZE DNE 27.01.2020

- DO STÁVAJÍCÍ SESTAVY OKEN V OBOU TĚLOCVIČNÁCH (MÍSTNOSTI 104 A 108) NEBUDOU OSAZOVANA VĚTRACÍ KŘÍDLA
- VĚTRÁNÍ BUDE ZABEZPEČENO INSTALACÍ LOKÁLNÍCH VZT VENTILÁTORŮ ZÁVĚSNÝCH POD PODHLEDEM NA OCELOVÉ KONZOLKY KOTVENÉ DO ŽB NADPRAŽÍ OKNA. VENTILÁTORY SLOUŽÍ PRO JEDNORÁZOVOU KRÁTKODOBOU VÝMĚNU VZDUCHU. PARAMETRY ZAŘÍZENÍ : POTRUBNÍ AXIÁLNÍ VENTILÁTOR DN400, V=2600m3/hod., djpx=900Pa, krycí mřížka na sání, 230V, vč. pružné manžety a montážní konzole
- PRO PROVEDENÍ PROSTUPU OKENNÍ KONSTRUKCÍ BUDOU NAHRAZENA SKLA, DO KTERÝCH BUDE OSAZENA PROTIDĚŠTĚVÁ SAMOTIŽNÁ ŽALUZI (viz VZT), VÝPLNÍ Z DESKY S PŮVRCHEM HPL A JÁDREM Z XPS PĚNY. TLOUŠŤKA DESKY 35 MM. BAREVNOST - int.bílá/ext. červená (vyzaukovat k rámu okna) PŘESNÝ ROZMĚR JE NUTNÉ DOMĚŘIT NA STAVBĚ

LEGENDA ZOBRAZENÍ

- KONSTRUKCE STÁVAJÍCÍ
- KONSTRUKCE NOVÉ
- DOZDÍVKA Z CIHEL PRO VNITŘNÍ ZDIVO tl.140 mm malta systémová
- PŘÍČKY LEHKÉ - konkrétní skladba viz výkres A.06
- OBKLADY KERAMICKÉ (dle výběru investora)
- OBKLADY ZRCADLOVÉ - setava ze zavěšených dílů - zrcadlové sklo min tl. 4mm s bezpečnostní fólií lepené na dřevěných deskách
- KONSTRUKCE TRUHLÁŘSKÉ
- PODHLED - minerální vlnitý s viditelným roštem T24 svěšeným na ocelových závěsech kotvených do betonové stropní konstrukce, kazety 600x600 mm, bílé
- KONSTRUKCE S POŽÁRNÍ ODOLNOSTÍ

PŘÍPADNÉ NÁZVY VÝROBKŮ UVEDENÉ V DOKUMENTACI OZNAČUJÍ VÝROBEK KE STANOVENÍ TECHNICKÝCH VLASTNOSTÍ. PRO REALIZACI LZE POUŽÍT JINÝ VÝROBEK S MINIMÁLNĚ STEJNÝMI NEBO LEPŠÍMI VLASTNOSTMI. ZAKÓTOVANÉ ROZMĚRY KONSTRUKCÍ JSOU SKLADEBNÉ ROZMĚRY

pohled na sestavu oken jižní fasáda

TABULKA MÍSTNOSTÍ 2.pp

Č.M.	NÁZEV MÍSTNOSTI	PLOCHA (m2)	S.V. (mm)	PODLAHA	STĚNY	STROP
101	CHODBA + SCHODIŠTĚ	11,87	2620	stávající	na dozdivce - omítka VC - jádro + štuk, SDK - povrch jakost Q2 malba interier. bílá, do v.1200 omyvatelná u podlahy soklik PVC (dttto stáv.)	stávající - bez úprav nová malba interierová bílá
102	CHODBA	8,36	2530	vinyl - tř.zatěž 34,43, µ≥0,5 dekor granit světlé odstíny napojení na stěny syst. lišta	P/01 zdivo - omítky VC - jádro + štuk, SDK - povrchová úprava jakost Q2 malba interier. bílá nebo pastelové odstíny, do v.1200 omyvatelná za výlepkou a plítkem ker.obklad v.1500	podhled ssk na ocelové podkonstrukci zapletování rozvodů vzd - SDK - povrch jakost Q2, malba
103	RECEPCE	5,49	2620	vinyl - tř.zatěž 34,43, µ≥0,5 dekor granit světlé odstíny napojení na stěny syst. lišta	P/02 zdivo - omítky VC - jádro + štuk, SDK - povrchová úprava jakost Q2 malba interier. bílá, oteruvzdorná	stávající omítka VC + štuk, nová malba interierová bílá
104	TĚLOCVIČNA - ZÁVĚSNÉ SYSTÉMY	99,65	3320	vinylová sportovní podlaha vyhovující požadavkům sk.P1 dle EN 14904 realce na ohnĚ Cb-s1	P/03 zdivo - omítky VC - jádro + štuk, SDK - povrchová úprava jakost Q2 malba interier. bílá nebo pastelové odstíny, oteruvzdorná	minerální podhled, kazety 600x600 s viditelným roštem T24 na ocel závěsech
105	WC IMOBILNÍ + PERSONÁL	2,89	2530	keramická dlažba - úhel klizu > 18°	P/04 zdivo - omítky VC - jádro + štuk, SDK - povrchová úprava jakost Q2 keramický obklad do výšky 2000 mm, výš malba bílá	podhled ssk na ocelové podkonstrukci zapletování rozvodů vzd - SDK - povrch jakost Q2, malba
106	ŠATNA LEKTOŘI	6,02	2440	vinyl - tř.zatěž 34,43, µ≥0,5 napojení na stěny syst. lišta ve sprše ker. dlažba - R10	P/02 malba interier. bílá, oteruvzdorná	podhled ssk na ocelové podkonstrukci zapletování rozvodů vzd - SDK - povrch jakost Q2, malba
107	NÁŘADOVNA	13,46	2600	vinyl - tř.zatěž 34,43, µ≥0,5 dekor granit světlé odstíny napojení na stěny syst. lišta	P/04 P/01 zdivo - omítky VC - jádro + štuk, původní obklad u vstupu malba interier. bílá	penetrace + malba interierová bílá
108	TĚLOCVIČNA	128,03	3410	pružná podlaha pro taneční sály, taneční povrch µ ≥ 0,65, max sklad.v. 45 mm reakce na ohnĚ - těžce hořlavé	P/05 zdivo - omítky VC - jádro + štuk, SDK - povrchová úprava jakost Q2 malba interier. bílá nebo pastelové odstíny, oteruvzdorná	minerální podhled, kazety 600x600 s viditelným roštem T24 na ocel závěsech

Autorizční razítko	Investor	Projekční kancelář
	Technická univerzita v Liberci Studentská 1402/2 Liberec I-Staré Město, Liberec	Ing. Radovan Novotný Projektant v oboru PS Vesecká 97, Liberec 6 IČO:490 80 300, č.autorizace: 0500722 mail:novotny@unirelax.cz, tel:485 13 36 55, 602433611

Vedoucí proj.	Zodpovědný proj.	Vypracoval	Stupeň	DSP/DPS
Ing. Radovan Novotný	Ing. Eva Spálenská	Ing. Eva Spálenská	Ev. číslo	649/2019
Akce			Formát	7 x A4
Název akce			Datum	27.01.2020
REKONSTRUKCE TĚLOCVIČNY V RÁMCI PROJEKTU ERDF II			Měřítko	1 : 50
TUL - tělocvičny Harcov - objekt B			Číslo paré	Číslo výkresu
D.1.1. ARCHITEKTONICKO STAVEBNÍ ŘEŠENÍ				
Název výkresu				
PŮDORYS 2.PP - mezipatro -5,600				
NOVÝ STAV				

N.01
DOD 01