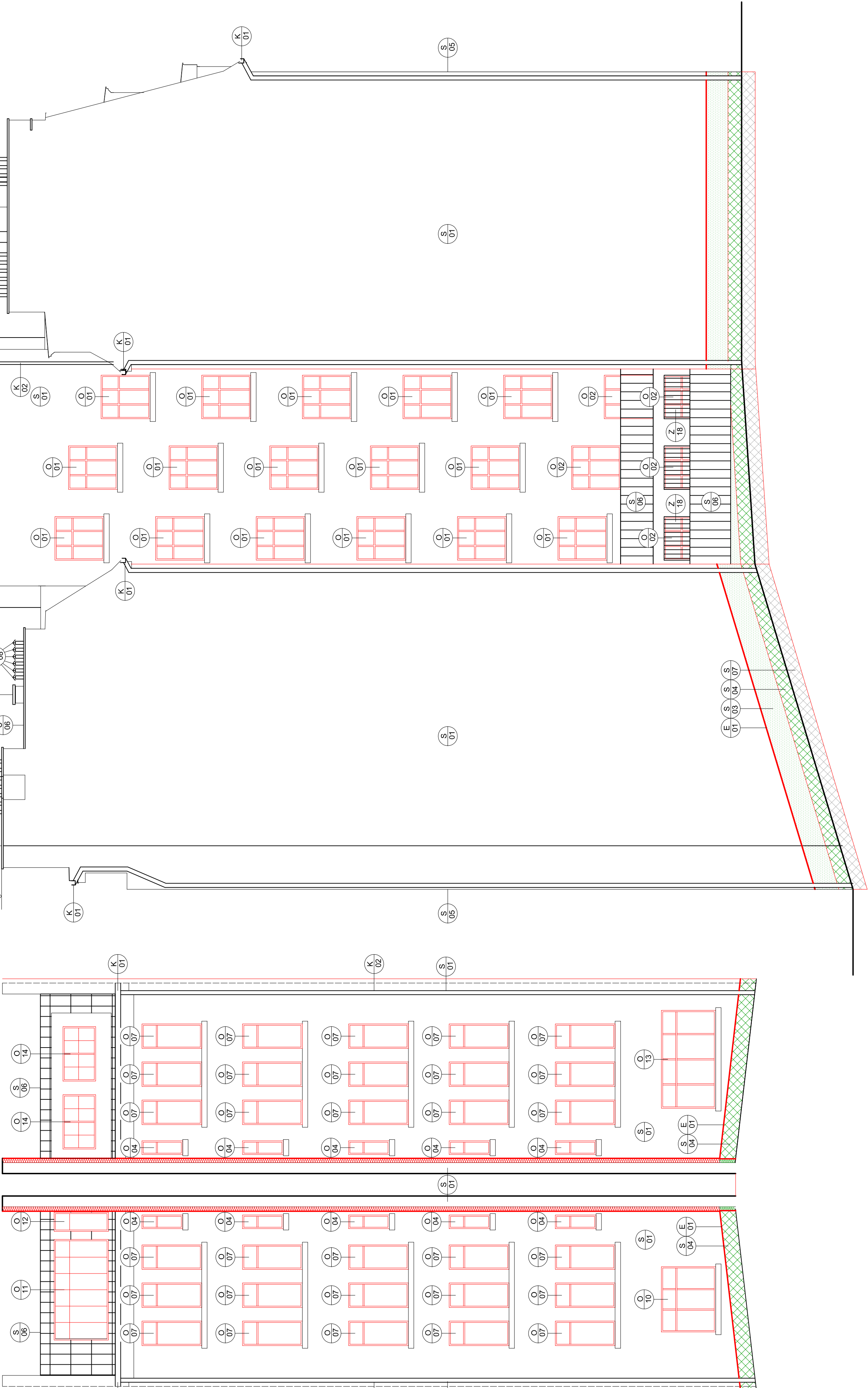


POHLEDY V NICE



LEGENDA SKLADEB

- FASÁDA - ZÁKLADNÍ:**
- původní konstrukce tl. 450-750 mm, vyspraveno VC omítkou dle potřeby
 - ZATEPLOVACÍ SYSTÉM ETICS:**
 - upevnění lepicí hmoty
 - tepelná izolace: minerální vlna s podélným vláknem $\lambda = 0,036 \text{ W/m.K}$, tl. 160 mm
 - kovící prvky: plastové latěové hmoždinky
 - základní stěrková vrstva
 - armovací tkanina: skleněná síťovina
 - podkladní nátěr
 - povrchová úprava: minerální omítka (hrizolit), zrnitost: 1,5 mm

- OSTĚNÍ A NADPRAŽÍ OKEN:**
- původní konstrukce, vyspraveno VC omítkou dle potřeby
 - ZATEPLOVACÍ SYSTÉM ETICS:**
 - upevnění: lepicí hmoty
 - tepelná izolace: desky z fenolické pěny $\lambda = 0,022 \text{ W/m.K}$, tl. 30 mm
 - kovící prvky: plastové latěové hmoždinky
 - základní stěrková vrstva
 - armovací tkanina: skleněná síťovina
 - podkladní nátěr
 - povrchová úprava: minerální omítka (hrizolit), zrnitost: 1,5 mm

- FASÁDA - SOKL:**
- původní konstrukce tl. 900 mm, vyspraveno VC omítkou dle potřeby
 - ZATEPLOVACÍ SYSTÉM ETICS:**
 - upevnění: lepicí hmoty
 - tepelná izolace: minerální vlna s podélným vláknem $\lambda = 0,036 \text{ W/m.K}$, tl. 140 mm (do 0,5 m nad terén)
 - kovící prvky: plastové latěové hmoždinky
 - základní stěrková vrstva
 - armovací tkanina: skleněná síťovina
 - podkladní nátěr
 - povrchová úprava: omítka marmolit, zrnitost 2 mm

- FASÁDA - SOKL (do 0,5 m nad terén):**
- původní konstrukce tl. 900 mm, vyspraveno VC omítkou dle potřeby
 - asfaltový modifikovaný hydroizolační pás celoplošně tavený
 - ZATEPLOVACÍ SYSTÉM ETICS:**
 - upevnění: lepicí hmoty
 - tepelná izolace: extrudovaný polystyren, $\lambda = 0,032 \text{ W/m.K}$, tl. 140 mm
 - kovící prvky: plastové latěové hmoždinky
 - základní stěrková vrstva
 - armovací tkanina: skleněná síťovina
 - podkladní nátěr
 - povrchová úprava: omítka marmolit, zrnitost 2 mm

- FASÁDA - HISTORICKÁ:**
- původní konstrukce, vyspraveno vápennou omítkou dle potřeby, oprava stukaterých prvků
 - minerální omítka (hrizolit), zrnitost 1,5 mm

- STŘECHA:**
- původní střešní konstrukce
 - asfaltový modifikovaný hydroizolační pás celoplošně tavený
 - nová tepelná izolace: minerální vlna s podélným vláknem $\lambda = 0,036 \text{ W/m.K}$, tl. 300 mm
 - bednění
 - separační a mikroventilační vrstva (drátková) + oplechování z měděného plechu v šířkových částech střechy
 - asfaltové modifikované pásy v plochých částech střechy
 - konstrukce řešena ve výkresu střechy C05

LEGENDA PRVKŮ

- Zámečnické prvky, viz "Výpis zamečnických prvků"**
- Klempířské prvky, viz "Výpis klempířských prvků"**
- Prvky zateplovacího systému, viz "Výpis prvků zateplovacího systému"**
- Výměna výplní otvorů, viz "Výpis výplní otvorů"**

LEGENDA MATERIÁLU

- Tepelná izolace: minerální vlna s podélným vláknem $\lambda = 0,036 \text{ W/m.K}$, tl. 160 mm**
- Tepelná izolace: minerální vlna s podélným vláknem $\lambda = 0,036 \text{ W/m.K}$, tl. 140 mm**
- Tepelná izolace: minerální vlna s podélným vláknem $\lambda = 0,032 \text{ W/m.K}$, tl. 120 mm, do 0,5 m nad terén**
- Tepelná izolace extrudovaný polystyren soklový $\lambda = 0,032 \text{ W/m.K}$, tl. 120 mm, do 0,5 m pod terén**

KOTEVNÍ PLÁN

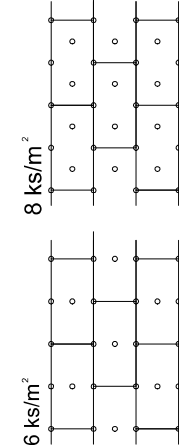
POČET KOTEVÍ KS/M :

Použitý kotevní materiál: plastové latěové zalboulky hmoždinek pr. 8 mm délky 255 mm

okraj 3m vnitřní oblast okraj 3m		
A2	B2	A2
8 ks/m ²	6 ks/m ²	8 ks/m ²
A1	B1	A1
6 ks/m ²	6 ks/m ²	6 ks/m ²
nad výšky 15 m		
do výšky 15 m		

SCHEMA ROZMÍSTĚNÍ KOTEVÍ:

ETICS - schéma rozmístění hmoždinek pro izolační desky 1000x500 mm



Investor		Projektční kancelář	
Technická univerzita v Liberci Studentská 1402/2, 461 17 Liberec 1		Ing. Radovan Novotný Projektant v oboru PS Vesecká 97 Liberec 6 IČO:490 80 300, č.autorizace: 0500722 mail:novotny@unirelax.cz, tel:485 13 36 55, 602433611	
Projekt je spolufinancován z fondů Evropské unie v rámci Operačního programu Životní prostředí		OPERAČNÍ PROGRAM ŽIVOTNÍ PROSTŘEDÍ	
EVROPSKÁ UNIE		Pro vedou, Fond soudržnosti	
Vedoucí proj.		Zodpovědný proj.	
Ing. Radovan Novotný		Ing. Jana Roubínková	
Stupeň		Ev. číslo	
DZS		7/2014	
Formát		6 x A4	
Datum		IV/2014	
Měřítka		1 : 100	
Číslo paré		Číslo výkresu	
Název akce		Snížení energetické náročnosti objektu S TUL v Liberci - Starém městě	
Výkres		C07	