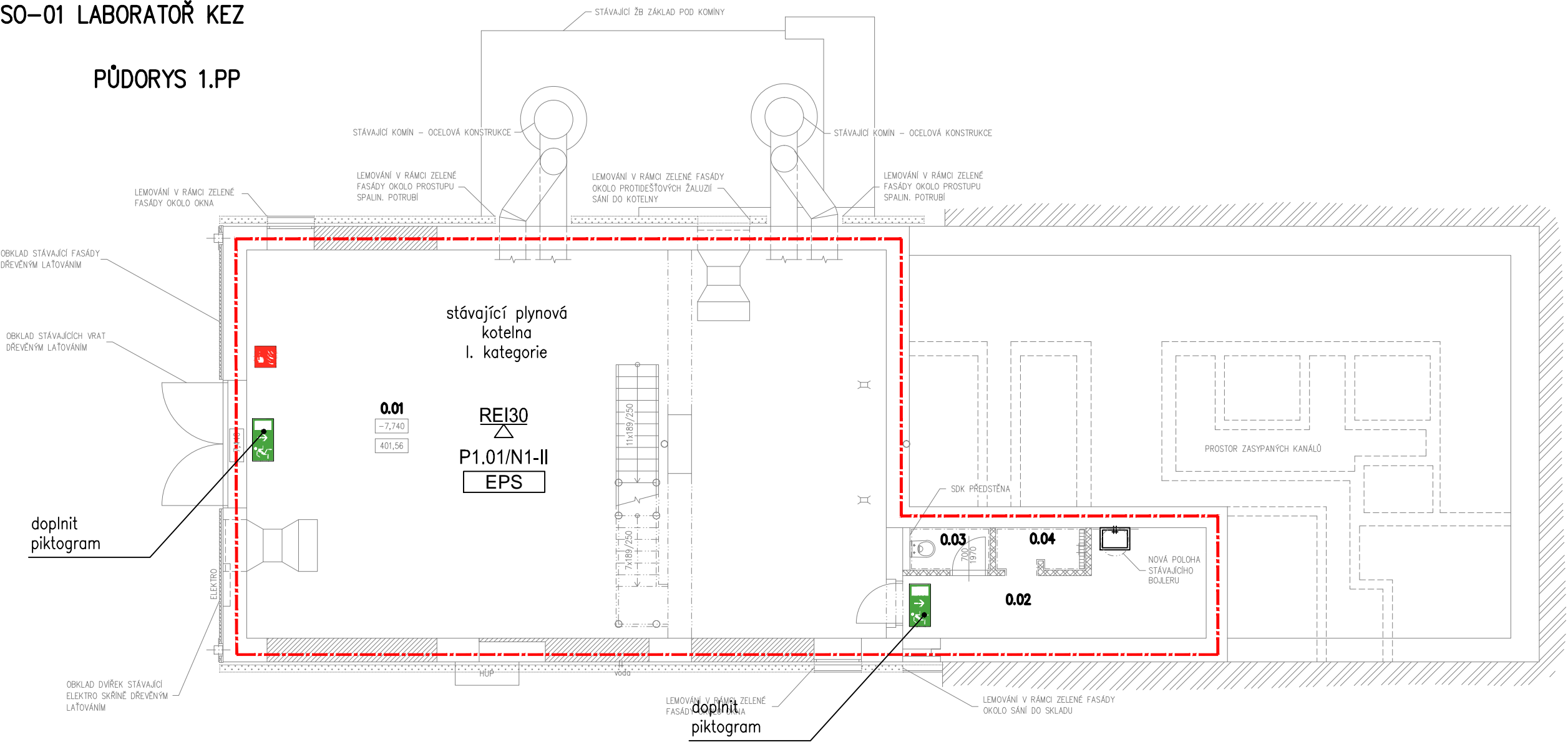


TECHNICKÁ UNIVERZITA V LIBERCI
LABORATOŘ KEZ
SO-01 LABORATOŘ KEZ

PŮDORYS 1.PP



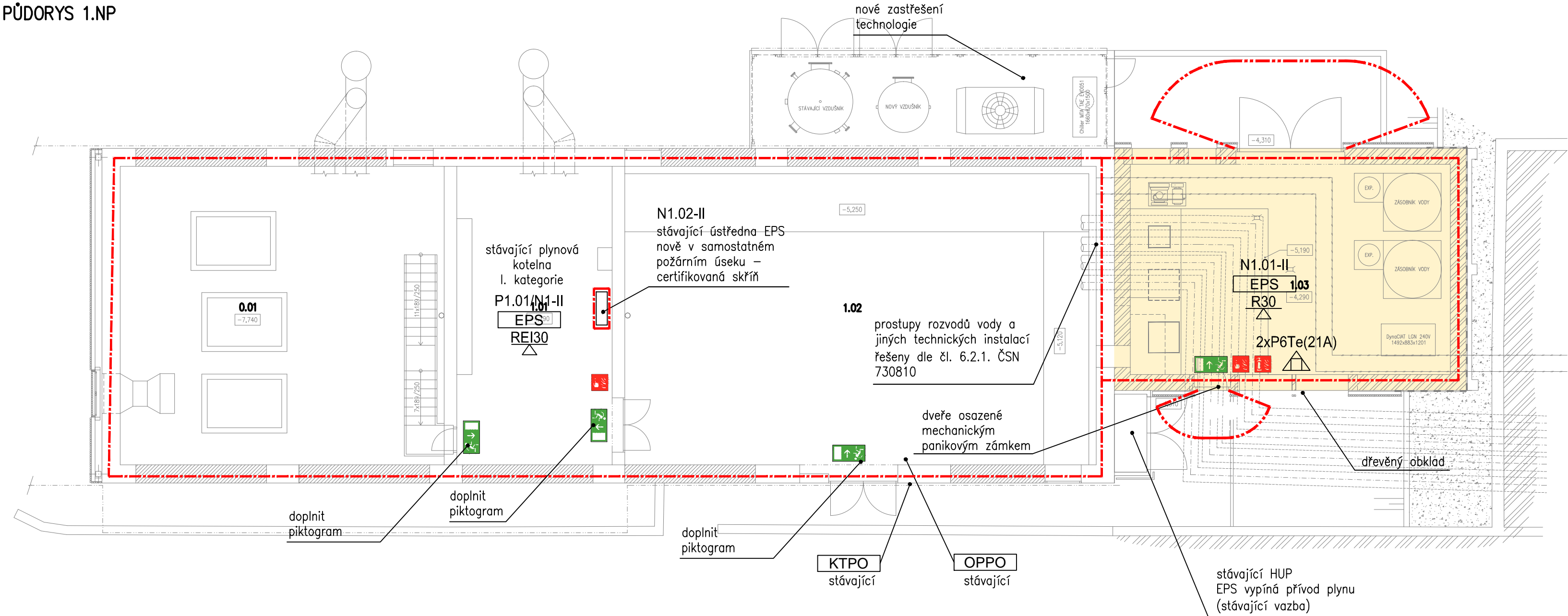
Tabulka místností 1.PP		
Číslo	Název	Placha [m²]
0.01	KOTELNA	111,0
0.02	SKLAD	11,0
0.03	WC	1,53
0.04	SPRCHOVÝ KOUT S PŘEDSÍŇKOU	1,7

Tabulka místností 1.NP		
Číslo	Název	Placha [m²]
0.01	KOTELNA	111,0
1.01	ROZVODNA	35,2
1.02	STROJOVNA KOTELNY	106,9
1.03	STROJOVNA/KOMPRESOROVNA	51,2

LEGENDA:

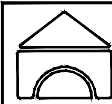



- REI30
- REI15
- El..
- RUČNÍ HASIČÍ PŘÍSTROJ PRAŠKOVÝ P6Te(21A)
- NOLZOVÉ SVÍTIDLO VČETNĚ PIKTOGRAMU ÚNIKOVÝ ÚČEHOD
- TLAČÍTKOVÝ HLÁSIČ POŽÁRU
- TABULKA OZNAČENÍ PŘENOSNÉHO HASIČHO PŘÍSTROJE
- TABULKA OZNAČENÍ HYDRANTOVÉHO SYSTÉMU
- VNITŘNÍ ODBĚRNÉ MÍSTO – HYDRANTOVÝ SYSTÉM
- EPS
- OPPO
- KTPO

PŮDORYS 1.NP



POZNÁMKA:

- DŘEVĚNÝ OBKLAD FASÁDY SPLŮJE POŽADAVEK ČL. 8.4.5 ČSN 730802 – JEDNÁ SE O POŽÁRNĚ UZAVŘENOU PLOCHU
- TLAČÍTKO TOTAL STOP SLOUŽÍ PRO VYPNUTÍ CELÉHO OBJEKTU OD ELEKTRICKÉ ENERGIE – LABORATOŘE I PROSTORU STÁVAJÍCÍ KOTELNY
- VŠECHNY DVEŘE BUDOU OPATŘENY ZÁMKY SE SYSTÉMEM GENERÁLNÍHO KLÍČE UMÍSTĚNÉM V KLÍČOVÉM TREZORU – KTPO
- NA OBJEKTU JSOU DVA KTPO – JEDEN U VSTUPU DO KOTELNY, DRUHÝ U VSTUPU DO LABORATOŘE, U OBOU JE V ZÁDVEŘÍ UMÍSTĚNO OPPO (NA GENERÁLNÍ KLÍČ)
- STÁVAJÍCÍ ÚSTŘEDNA EPS BUDE UMÍSTĚNA V SAMOSTATNÉM POŽÁRNÍM ÚSEKU – DO CERTIFIKOVANÉ SKŘÍNĚ S POŽÁRNÍ ODOLNOSTÍ EI30
- STÁVAJÍCÍ KOTELNA JE DLE ČL. 5.1.1 ČSN 070703 ZATŘÍDĚNA JAKO KOTELNA I. KATEGORIE SE SOUČTEM JMENOVITÉHO VÝKONU KOTLŮ NAD 3,5MW. KOTELNA V SOULADU S ČL. 7.5 ČSN 07 0703 JE UMÍSTĚNA V ČÁSTI STAVEBNÍHO OBJEKTU, KTERÝ PLNÍ VYMEZENOU ÚČELNOU FUNKCI (JE KOTELNOU) A TVOŘÍ SAMOSTATNÝ POŽÁRNÍ ÚSEK
- VYBAVENÍ STÁVAJÍCÍ KOTELNY I. KATEGORIE VZHEDEM K POŽADAVKŮM NORMY ČSN 07 0703 ZŮSTÁVÁ STÁVAJÍCÍ (NUCENÉ VĚTRÁNÍ, DETEKCE, ODTAVENÍ KOTELNY, APOD.) A NEBUDE DO NĚJ ZASAHOVÁNO.
- ZNAČENÍ ÚNIKU BUDE PROVEDENO NA STÁVAJÍCÍ SVÍTIDLA NO, UMÍSTĚNÁ NAD DVEŘMI

Zodpovědný projektant	Vypracoval	Kontroloval	 PROFES PROJEKT spol. s r.o. projektová a inženýrská činnost Vejřichova 272, 511 01 Turnov tel. 481 319 831 e-mail : profesp@profesprojekt.cz www.profesprojekt.cz
Ing. Stanislav Šéfr	Ing. Stanislav Šéfr	Ing. Petr Chval	
			

Místo: Liberec	Stavební úřad: Liberec	Stupeň	DPS
Objednatel: Technická univerzita v Liberci, Studentská 1402/2, Liberec		Datum	04.2020
Akce: TECHNICKÁ UNIVERZITA V LIBERCI LABORATOŘ KEZ SO-01 LABORATOŘ KEZ D.1.3.01 POŽÁRNĚ BEZPEČNOSTNÍ ŘEŠENÍ		Číslo zakázky	20030
		Měřítko 1:100	Výtisk č.
Příloha: KOTELNA - PŮDORYSY		Příloha č. D.1.3.b.01-01	