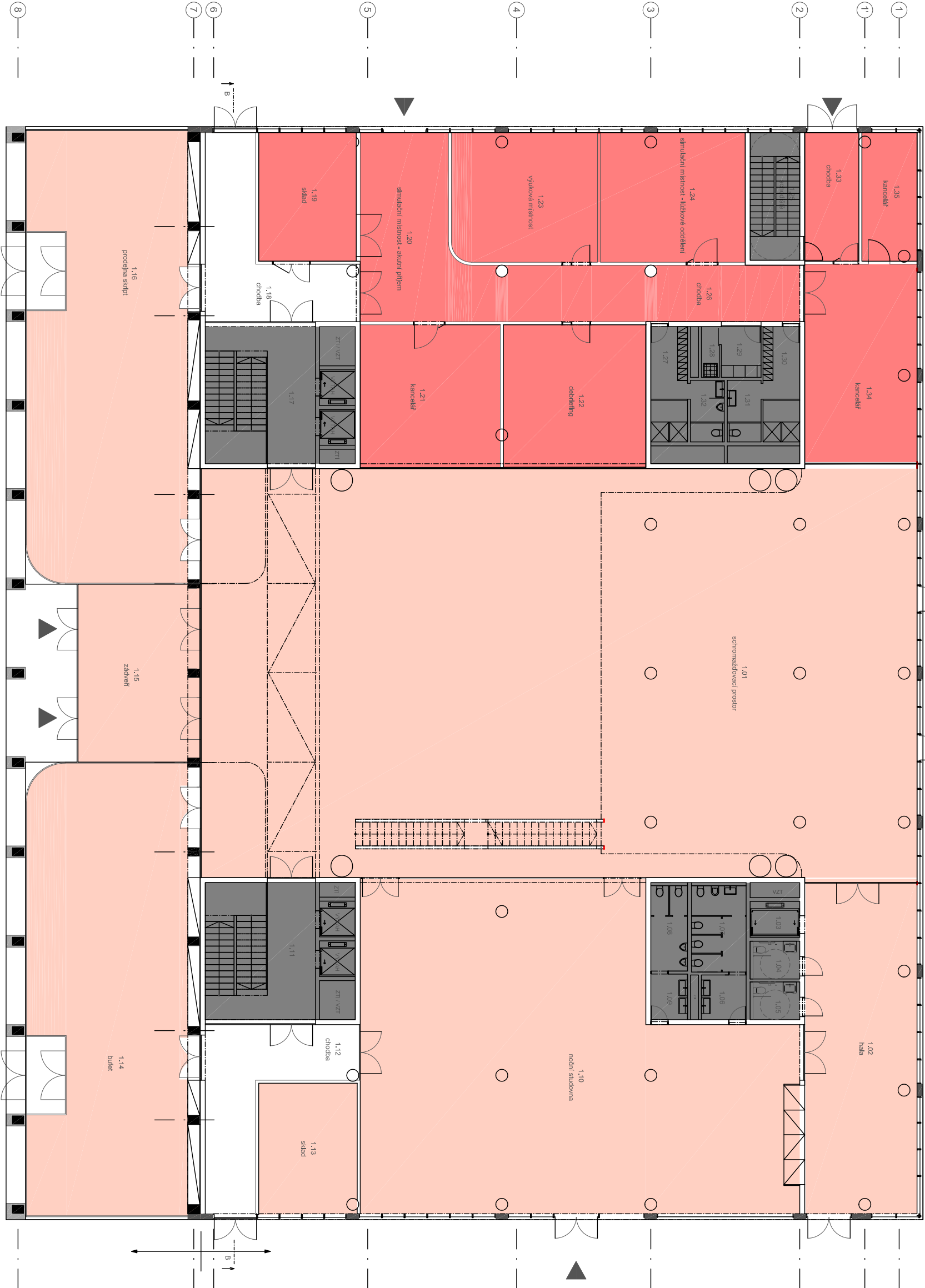


koncepční studie budovy E2
půdorys 1np

č.	název místnosti	plocha (m2)
1.01	shromažďovací prostor	
1.02	hala	
1.03	výtah	
1.04	bezbariérové wc - muži	
1.05	bezbariérové wc - ženy	
1.06	wc předsiň - ženy	
1.07	wc ženy	
1.08	wc předsiň - muži	
1.09	wc muži	
1.10	noční studovna	
1.11	schodiště	
1.12	chodba	
1.13	sklad	
1.14	bufet	
1.15	zadveří	
1.16	prodejna skript	
1.17	schodiště	
1.18	chodba	
1.19	sklad	
1.20	simulační místnost, akutní příjem	
1.21	kancelář	
1.22	debrifing	
1.23	výuková místnost	
1.24	simulační místnost - lůžkové oddělení	
1.25	schodiště	
1.26	chodba	
1.27	sprcha muži, šatna muži	
1.28	úklidová místnost	
1.29	kuchyňka	
1.30	sprcha ženy, šatna ženy	
1.31	wc ženy	
1.32	wc muži	
1.33	chodba	
1.34	kancelář	
1.35	kancelář	
celková plocha včetně konstrukcí		2463 m2



společné prostory

F2S - Fakulta zdravotních studií
celková plocha 425 m2