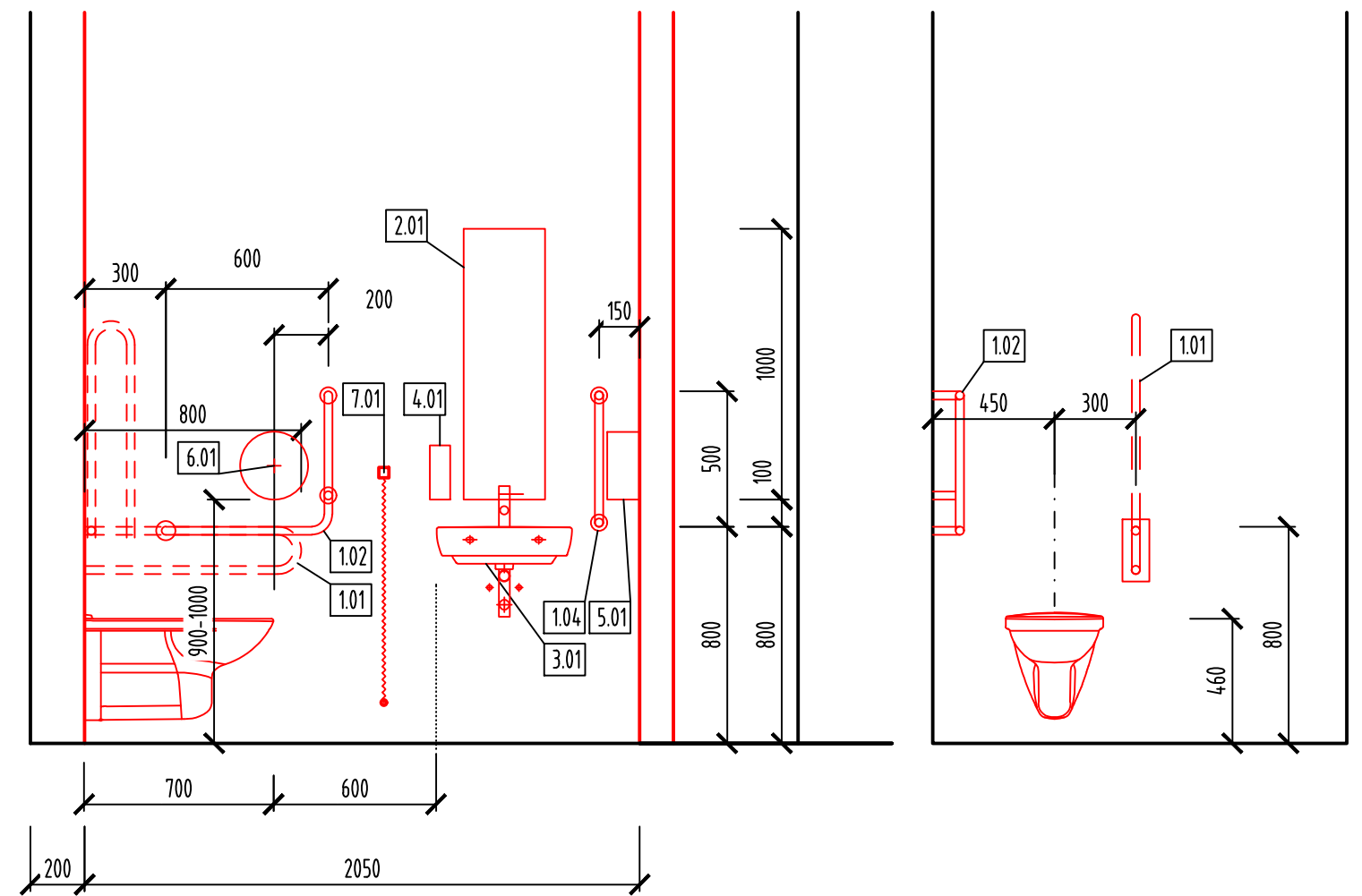
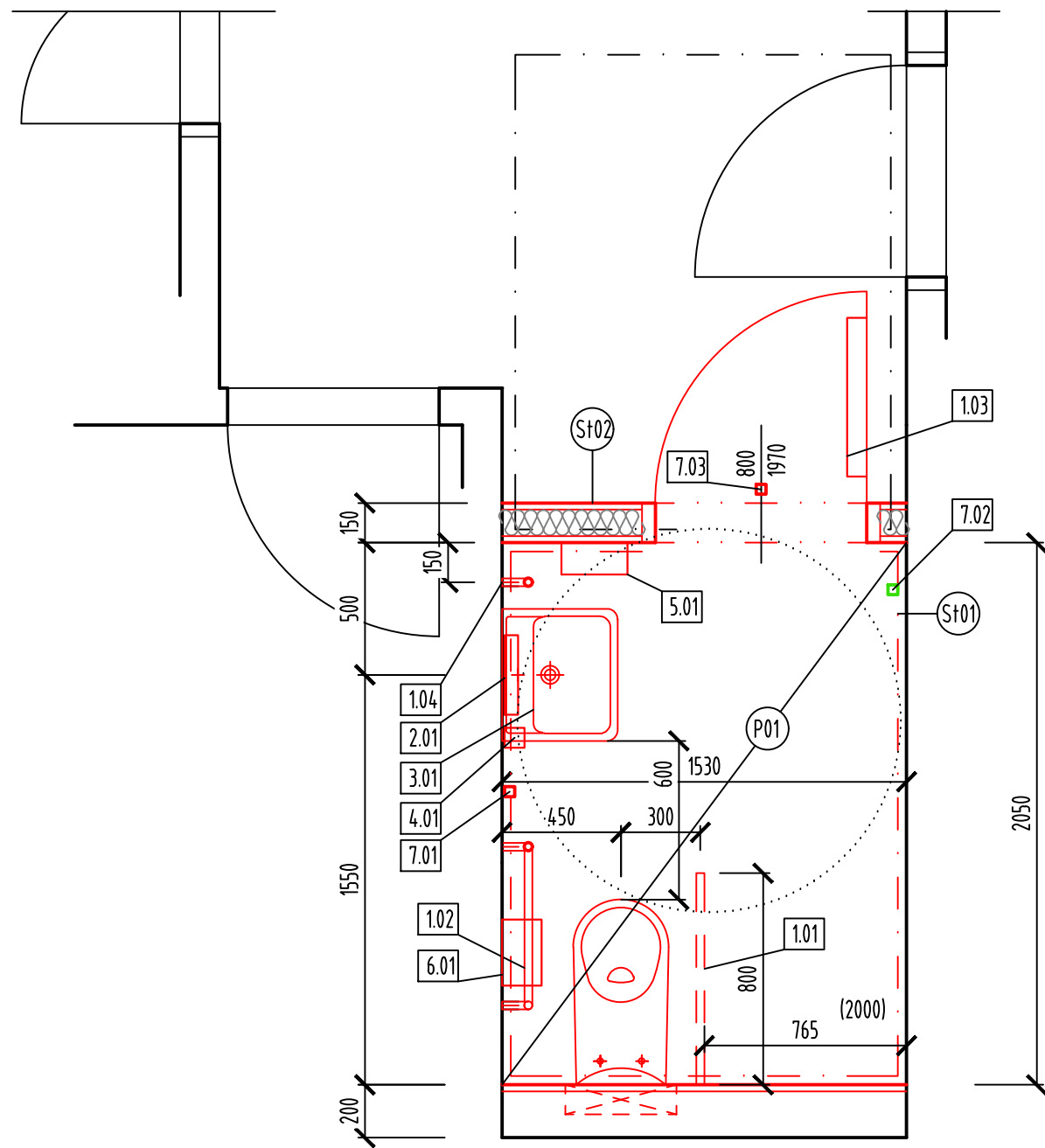


PŘEDSÍŇ



WC zařízení (WC mísa a páková baterie) bude splňovat požadavky metodiky BREEAM a DNSH pro budovy.
Průměrný objem jednoho spláchnutí bude činit maximálně 3,5 litru a páková baterie bude do max. průtoku vody 6 litrů / minutu.

Vypracoval :		
Ing. Jana Košťálová		
tel. : 731 519 237		
e-mail :		
jana.kostal@seznam.cz		
IČO : 67253288		
Investor :	TUL Liberec	datum
Název :	Stavební úpravy přístupné toalety pro osoby s pohybovým postižením	číslo zakázky
Místo :	Budova E3, poz.p.č 2861/1, k.ú. Liberec	stupeň
		03/2024
Půdorys WC kabiny a pohledy na stěny		měřítko
		číslo výkresu
		1:25
		D.1.1-1.1